

やすらぎ

自然の厳しさの一瞬を



見事に捉えました

4 ページ 高齢者作品展選考結果

8 ページ 共同募金運動お礼

第16回 山梨市地域福祉大会 山梨市老人福祉大会

いま、新型コロナウイルスの影響で人々の生活様式も変化が必要になる等、誰もが安心して地域で暮らすためには、行政に頼るだけでなく、地域住民や福祉関係者など様々な分野の方々が協働して地域づくりを行うことが重要です。

超高齢化が進む地域社会においては、高齢者自身が心身の健康づくりに励み、長い人生で培ってきた知識や経験を活かし、お互いが支え合う地域づくりに参加することが求められています。

地域福祉及び高齢者福祉の一層の向上を図るため、2月に開催を企画していた山梨市地域福祉大会と山梨市老人福祉大会は、新型コロナウイルス感染症拡大の防止のため中止となりましたが、長年にわ

たる地域福祉や高齢者福祉の向上に尽くされた方々に対する表彰等について次のとおり決定しました。



■各種表彰受賞者

(順不同・敬称略)

山梨市福祉善行賞表彰

早川透一郎 (八幡)

山梨市長表彰

鶴田富恵 (八幡)、田草川峰男 (日川)、古屋登志子 (後屋敷)、上野照一 (岩手)、三枝一雄 (中牧)、日原しま子 (三富)

山梨市社会福祉協議会長表彰

喜多島久恵 (山梨)、大澤清 (中牧)

山梨市社会福祉協議会長感謝状

【金品高額の寄附者等】
小幡徳生、手島勇 (以上、日下部)、長田雅美 (山梨)

【退任役員】

三澤一郎 (加納岩)、秋山祐守 (日下部)、故向山邦夫 (中牧)

山梨市老人クラブ連合会長表彰

関幾代、佐野節義 (以上、加納岩)、岩間國日誇、立松辰子 (以上、日下部)、宮坂和善、窪田幸雄、飯島和子 (以上、日川)、佐々木智沙子 (岩手)、高原左門、廣瀬博美 (以上、中牧)、山下宣夫、竹川環 (以上、西保)、名取友重 (三富)

新型コロナウイルス感染症による休業等に伴い生活資金にお困りの方々へ

山梨県社会福祉協議会では、新型コロナウイルス感染症による休業や失業等で生活資金にお困りの方々に向けた緊急小口資金・総合支援資金の特例貸付の申込み

を3月末日まで受け付けています。

■緊急小口資金

◆対象者

新型コロナウイルスの影響を受け、休業等により収入の減少があり、緊急かつ一時的な生計維持のための貸付を必要とする世帯

◆貸付上限

20万円以内

◆据置期間

貸付日から1年以内

◆償還期限

据置期間終了後2年以内

◆その他

無利子・保証人不要

■総合支援資金 (生活支援費)

◆対象者

新型コロナウイルスの影響を受け、収入の減少や失業等により生活に困窮し、日常生活の維持が困難になっている世帯

◆貸付上限

2人以上世帯：月20万円以内
単身世帯：月15万円以内
貸付期間：原則3か月以内



◆**据置期間**
貸付日から1年以内

◆**償還期限**
据置期間終了後10年以内

◆**その他**

無利子・保証人不要

自立相談支援機関からの支援を受けることに同意していただく必要がありますので、支援機関との面談を調整いたします。

※山梨市生活相談支援センター
(市福祉課・電話(22)1111)

■**申込書類**

各資金とも、山梨県社会福祉協議会のホームページから申込書をダウンロードしてください。記入例もありますので必ずお読みください。

ダウンロード及び印刷が困難な方は、申込窓口でお渡しすることもできます。

■**ご用意いただくもの**

各資金とも、次の書類を申込書に添付してください。

①住民票(原本)
世帯全員、全部掲載、マイ

ナンバーなし

※緊急小口資金の申込時に添付している場合、有効期限内であれば総合支援資金の申込時には不要です。

②預金通帳(金融機関名・支店・口座名義・口座番号がわかるページ)またはキャッシュカードのコピー

③本人確認書類のコピーとして次のいずれか

・運転免許証の両面
・健康保険証

・パスポート

・マイナンバーカード(保護ケースに入れたまま表面のみ)
・在留カード(特別永住者証明書)

■**申込方法**

緊急小口資金については、新型コロナウイルス感染症予防のため、郵送による申込みが原則です。

窓口での書類記入等の説明・援助は行っていませんのでご注意ください。

■**申込窓口**

山梨市社会福祉協議会

電話(22)8755

※お住まいが山梨市以外の方は、お住まいの市町村社会福祉協議会へお問い合わせ下さい。

■**その他**

貸付ですので審査があるとともに、貸付後は償還(返済)があります。

他施策の給付金等もご利用ください。



表紙写真説明

第16回山梨市高齢者作品展に出展された、花村和男様(日川)が撮影された写真です。餌を啜え、今から食べようとする貴重な場面を捉えた一枚です。

ありがとう
●ご寄付の報告●

タオル

小林明美様(上石森)

牛乳パック

中島弘子様・飯島祥子様(以上、小原西)・名取静子様(三富徳和)

切手・ベルマーク

小林明美様(上石森)・笠井和美様(大野)・帯津美保子様(上栗原)・詫間仁様(三ヶ所)・山下愛子様(牧丘町牧平)

▼事業所・団体

山梨市文化協会古典文学部様・朗読サークルみゆう様・古屋耳鼻咽喉科医院様・有限会社米倉電機工業所様・DKTユーポレーション株式会社様・山梨郵便局をご利用のお客様
(令和3年1月31日受付分まで掲載)

第16回山梨市高齢者作品展

市老人クラブ連合会は、2月2日（火）から2月4日（木）まで、山梨市民会館3階展示室において、第16回山梨市高齢者作品展を開催しました。

今年度は、新型コロナウイルス感染症拡大防止のため、一般公開は行わず「山梨県シルバー作品展」へ出展する候補を選考する審査会のみとなりました。

県シルバー作品展出品者

（順不同・敬称略）

〔日本画〕

中村春美（加納岩）

〔彫刻〕

平石武家（西保）

〔手工芸〕

五味敏恵（山梨）

浅野健二（日川）

〔書〕

藤原広文（西保）

〔写真〕

古田登（山梨）

花村和男（日川）

作品の紹介と出展のようす



日本画



写真



書



彫刻



工芸



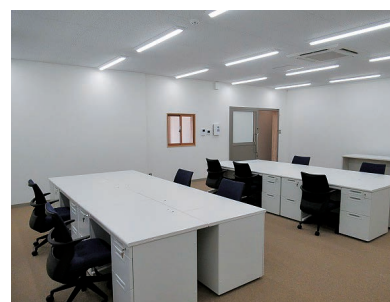
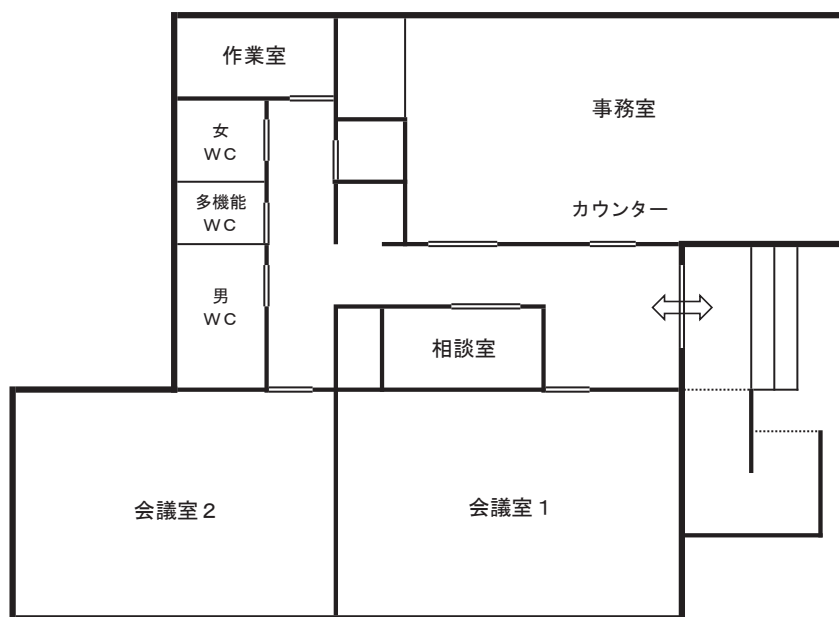
山梨市社会福祉協議会の本所事務所が新しくなりました

関係各位のご支援をいただき、令和3年1月末に新事務所が完成し、業務を開始しました。今までと同じ場所ですので、お気軽にお立ち寄りください。

これからも地域福祉推進の拠点として「ふれあいを大切に ともに生き ともに支える やさしい地域づくり」を進めてまいります。



新事務所レイアウト



事務室



会議室

第 20 回フードドライブのお礼とご報告

NPO法人フードバンク山梨が、10月16日から12月4日に実施しました、第20回フードドライブでは、約25トンの食品が寄せられ、県内の食べものを必要としている方785世帯、山梨市内では82世帯に個人宅配などを通じて送られました。

市社協へも300キロの食品が寄せられました。ご協力をいただき、厚くお礼申し上げます。フードバンク山梨は、命を支える食糧支援を基盤に心の交流をはぐくみ、誰もが安心して生活できる社会を目指しています。

新型コロナウイルスの影響により、生活に困窮している世帯への食糧支援も実施されており、引き続き食料品を受け付けています。特に、レトルト食品やふりかけなどのおかずとして食べられるものが不足しています。

今後ともフードバンク山梨へのご支援を賜りますよう、よろしくお願いいたします。



職員募集のお知らせ

市社協では、次のとおり職員を募集します。詳細は、下記までお問い合わせください。

- 1 事務職員 若干名
 待遇 日額 6,850 円
 勤務 月曜～金曜日 週5日 8:30～17:15
- 2 事務職員（相談員） 若干名
 資格 社会福祉士（採用日までに取得が見込まれる方も可）
 待遇 日額 7,750 円
 勤務 月曜～金曜日 週5日 8:30～17:15
- 3 学童クラブ指導員（登録） 若干名
 資格 児童の育成に熱意を持つ者
 （保育士、幼稚園・学校教諭・社会福祉士等あれば望ましい）
 待遇 時間給900円（資格手当有り）
 勤務 月曜～土曜日のうち週4日以内 14:00～18:00
 その他 学校休業日は8時間勤務
- 4 訪問介護事業所職員 1名
 資格 介護福祉士または介護職員実務者研修（ヘルパー1級）
 待遇 月額 170,000 円（処遇改善加算、介護福祉士は資格手当有り）
 勤務 月曜～金曜日 週5日 8:30～17:15
 その他 ケアプランの都合によりヘルパー業務を行っていただく場合があります（時間外勤務対応）
 採用後、12か月以内に正職員への登用を判断します
- 5 登録ホームヘルパー 若干名
 資格 普通自動車運転免許、介護職員初任者研修（ヘルパー2級）以上
 待遇 時間給1200円（身体介護）～1000円（総合支援事業）
 処遇改善加算、交通費あり
 勤務 12/31、1/1を除く8:00～18:00の間でケアプランに応じてサービスを提供
 その他 私用車で訪問していただきます
- 6 ミニデイサービス指導員 1名
 待遇 時給890円
 勤務 火・金曜日の週2日 8:30～15:30（勤務地：牧丘支所）
 その他 高齢者の生きがいづくりのための簡単な手芸や体操を行う仕事です



申込問合せ：市社協 電話22-8755

完全予約制無料法律相談

本市社協では、毎月1回、市民の皆さまを対象として、弁護士による無料法律相談を実施しています。離婚、相続、近隣、土地や多重債務など法律問題でお困りの方は、ぜひこの機会をご利用ください。秘密は厳守いたします。
 開設日 4月13日（火）、5月11日（火）、6月8日（火）
 時間 1件 40 分間

※相談開始時間の指定はできません。

場所 市社協 本所

申込締切 開設日の5日前まで

申込問合せ 市社協（22）8755



ご協力をお願いします



献血のお知らせ

日時 令和3年3月25日（木）
 午前9時30分～11時45分
 午後1時～3時30分
 会場 山梨市役所駐車場



赤い羽根共同募金の配分金でまちづくり

共同募金山梨市支会と本市社協では、令和4年度の事業・活動を募集します。私たちのまちや暮らしを少しでも良くしようと様々な活動に取り組んでいる地域やNPO法人、ボランティア団体、福祉団体等を対象に共同募金を財源とする助成金の申請を受け付けます。

助成対象事業・活動

◆ふれあい・いきいきサロン活動助成金

サロン活動にかかる費用を、参加者1名につき1回200円（4年目からは100円）年間12回（月1回40名まで）を限度に助成します。

◆ボランティア・市民活動助成

- ・子育てを支援する活動 ・障害者を支援する活動
- ・高齢者を支援する活動 ・自然、環境保護活動
- ・子どもの健全育成を応援する活動
- ・安心、安全なまちづくり活動
- ・自殺や高齢者虐待の予防、防止をする活動 など

限度額は8万円。他の補助金との重複や公的補てんのある事業や、政治、宗教、組合の運動の手段として行う事業や、営利目的の事業、総会など団体の運営に要する経費や、福祉を目的としない事業は対象となりません。

◆ふれあい広場整備助成

地域のふれあい広場や子どものあそび場における遊具やフェンス等の設置および補修整備事業。限度額は1か所につき30万円。

年度をまたいでの申請はできません。

◆施設整備助成

社会福祉施設（保育園を含む）の入所者・利用者に対するサービスに直接関係する機器等の整備。限度額は1法人1施設30万円。

助成対象

いずれも山梨市内で活動を展開しているボランティア市民活動グループや社会福祉団体、NPO法人、社会福祉法人などが対象です。ただし、介護保険事業所、国・県・市など公共機関は除きます。

※活動が市の区域を越えて行われている団体には、県共同募金会が行う広域活動支援事業の助成があります。

申請受付

令和3年4月1日（木）から4月16日（金）

※平日は午前8時30分から午後5時15分まで。土・日曜日および祝日は休業となります。

※郵送の場合は、4月16日の消印まで有効

申請方法等

申請書、添付書類（計画書・予算書等）を提出する。

書類審査の後、県共同募金会へ申請を行い、令和3年度末に助成が正式に決定します。令和3年度募金の実績によっては、満額助成が受けられない場合があります。また、審査にあたり、プレゼンテーションをお願いする場合があります。

問合せ 共同募金会山梨市支会（市社協内） 電話（22）8755

ボランティア活動保険 お早めに更新手続きを！

ボランティア活動をされる方の事故などを補償するものです。新型コロナウイルス感染症も特定感染症の補償対象に追加されました。保険期間は4月1日から翌年3月31日です。昨年加入された方も新たに申請が必要です。保険料は350円～（自己負担）。印鑑をご持参のうえ、市社協へお越しください。

○基本プラン

年間保険料350円

○天災・地震補償プラン

年間保険料500円

死亡・後遺障害 保険金	1,040万円
入院保険金	1日6,500円
通院保険金	1日4,000円
賠償責任保険金	5億円まで

運転ボランティアを 募集します

市社協では、高齢者や車いす利用者の外出の機会を拡大するとともに、外出の負担を軽減することを目的とした外出支援サービス事業の運営を行っています。

普通第2種免許がある方または、運転3年以上でかつ免許停止処分を受けていない方（AT限定可）を対象に、ご協力いただける運転ボランティアを募集しています。

活動日 平日の午前9時から午後5時まで

活動範囲 山梨市・甲州市・笛吹市の一部

活動内容 利用者の自宅と目的地の送迎（難しい介護技術の必要性はありません。）

問合せ 市社協
電話（22）8755

赤い羽根共同募金にご協力いただきありがとうございました。

大口募金等にご協力いただいた皆様（順不同・敬称略）

【学校募金（児童会・生徒会）】 日下部小学校、山梨小学校、日川小学校、笛川小学校、山梨南中学校、山梨北中学校、笛川中学校

【職場募金】 恵信ロジエ、そだち園、デイスサービスきぼう、晴風園、山梨クリナース、日下部幼稚園、つつじ幼稚園、双葉幼稚園、光明保育園、後屋敷保育園、八日市場保育園、八幡保育園、山梨保育園、岩手保育園、窪平保育園、加納岩小学校、日下部小学校、八幡小学校、日川小学校、後屋敷小学校、笛川小学校、山梨南中学校、山梨北中学校、笛川中学校、山梨市役所、山梨市社会福祉協議会

【大口・事業所募金】

【団体】 山梨ロータリークラブ、山梨ライオンズクラブ、山梨市老人クラブ連合会、山桜会、山梨県年金受給者協会

【加納岩地区】 (有)α日川木材センター、(株)古屋製作所、(有)小林建築工業、(株)平山ファインテクノ、(株)世田谷製作所山梨工場、(株)エンドレス、山梨通運(株)、清水眼科医院、(株)小野設備、(株)まもかーる、つつじクリニック、サーフビバレッジ(株)石森工場、峡東食糧協同組合、東部建機(有)、富士商工(株)、(株)吉原明販、日下部タクシー(株)、斉藤商店(株)、笛吹観光自動車(株)、(有)土橋商店、(株)岡本興業、サントネージュワイン(株)、スポーツショップオダギリ、まっしろ家、医療法人東雲会、中央内科クリニック、(有)柳橋山梨店、(有)鶴田看板塗装店、古屋耳鼻咽喉科医院、武井医院、山梨ケアセンターそよ風、喜多八、(有)米倉電機工業所、加納岩総合病院、峡東振興(株)、富士印刷、若杉歯科医院、山梨CATV(株)、秋月、(有)山梨住宅設備、三澤衛

【日下部地区】 中村架設工業(有)、穴水(株)山梨中央給油所、割烹友、(有)曾根新聞店、萬年屋、(有)古屋貴石商会、(有)天野書店、丸日タクシー(有)、(株)奥井商工、(株)タカギ、富士住宅(株)、飯島医院、古川眼科医院、(有)ガーデン甲斐、(株)おぐし包材、林辺こどもクリニック、藤原歯科医院、(株)ちの工務店、福島屋薬局、(株)松田衛生、(有)山梨技建、(株)松土建設興業、(有)日盛社、(有)古屋製材所、(有)山梨貴石、(有)関工範、野沢自動車修理工場、竹川製菓、(株)雨宮精器製作所、(株)水地建設工業所、甲信東京ホールセール(株)、(有)ダイエー製作所、(有)山梨フルーツライン、山梨北整形外科医院、青木和民

【八幡地区】 ワタキューセイモア(株)、雨宮電気(株)、(株)飯島製麺所、養老酒造(株)、加々美医院、古屋土木設備、(株)古屋油店、飯島製材所、山梨フルーツリゾート(株)フルーツパーク富士屋ホテル、(有)風間工業、サンペアー(株)、(有)山梨小型陸送、雨宮設備(株)、市民観光(株)、宮脇工業(有)、marc、(株)雨宮建設

【山梨地区】 ふるや環境(株)、奥山建設(株)、(株)源製作所、宮本自動車(株)、長沼製作所、三和防災(株)、(株)ワークマン山梨万力店、(株)送心、ほったらかし温泉、正徳寺温泉初花、I-PEX(株)、田中機械工業(株)山梨工場、根津自動車工業(株)、(株)堀内製作所、萩原製パン所、山梨厚生病院、いつむら歯科クリニック、岩下温泉旅館、(株)小林自工、一葉園

【日川地区】 (株)佐藤電機製作所、村松自動車整備工場、三澤信仁税理士事務所、富士植木(株)、柳すし、松玉園、内藤鉄工(株)山梨工場、(株)ソリタ、日川タクシー、山梨トヨペット(株)日川店、やぶそば利久、(株)赤沢鉄工、あずさ緑建、松陽軒、(有)日興印刷所、ふじ寿司、東農洋酒、藤原時計店、(株)後藤商会、セブンイレブン山梨歌田店、ダイハツアビレサトウオートショップ、矢崎歯科医院、白倉耳鼻咽喉科医院、健康館サワ山梨店、拓大運輸(有)、(株)山梨ミツウロコ峡東店、雨宮光学機械(株)、(有)飯田工務店

【後屋敷地区】 三神歯科医院、ブルーアース山梨、セブンイレブン山梨三ヶ所北店、(株)藤プラント建設、廣瀬醫院、はやかわ歯科医院、東京洗染機械製作所(株)山梨工場、坂の上クリニック、反田歯科医院、富士食品工業(株)、(株)エイワ、(株)道路環境、DKTコーポレーション(株)、ローソン山梨鴨居寺店

【岩手地区】 (有)望月石材工業、佐々木商運(有)、雨宮石材興業(株)、味平、山梨プロパン(株)、(株)ハッピーカンパニー、(有)味研

【諏訪地区】 社会福祉法人壽光会、恩田組(株)、神宮寺自動車、若月歯科医院、玄坂カークリニック(有)、甲斐建設(株)、(有)牧丘タクシー、まきおか薬局(株)、前嶋歯科医院、西川医院、はやぶさ温泉、牧丘産業(株)、そだち園、駒井富士男

【中牧地区】 帝国インキ製造(株)山梨工場、中村自動車興業、網野商店、山下フーズ

【西保地区】 あげ道

【三富地区】 三富自動車工業、大嶽山那賀都神社、一之橋館、広瀬土木(株)、白龍閣、山県館

