

# 令和4年度 手芸活動指導者研修会



## たっぷり入る「布トレー」

山梨市老人クラブ連合会

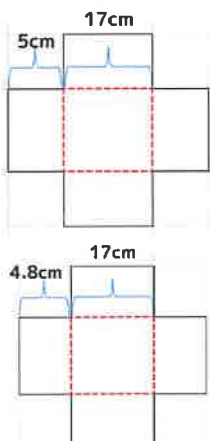


①	厚紙	大・・・27cm×27cm 2枚 小・・・22cm×22cm 2枚 大小共に、2枚目は少し小さくする	
②	布	大・・・32cm×32cm 2枚 (色違いで1枚ずつ) 小・・・25cm×25cm 2枚 (色違いで1枚ずつ)	
③	リボン	5mm又は、6mmくらいの幅 大用 18cm×8本=144cm 小用 18cm×8本=144cm	
④	のり (Pit のり)		
⑤	ボンド		
⑥	はさみ		
⑦	洗濯バサミ	10個	

### 作り方

1

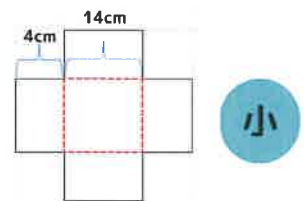
大



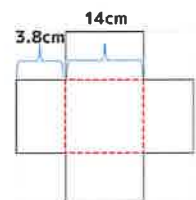
1 厚紙を図のように切る

2 赤い線のところを折る側に  
カッターで軽く切れ目を入れる

※厚紙のサイズ(深さ)が異なっています  
2枚の厚紙を重ねる為です



小



2

最初は、小さい方のトレーを作ります  
型をとった厚紙、布をそれぞれ用意します。

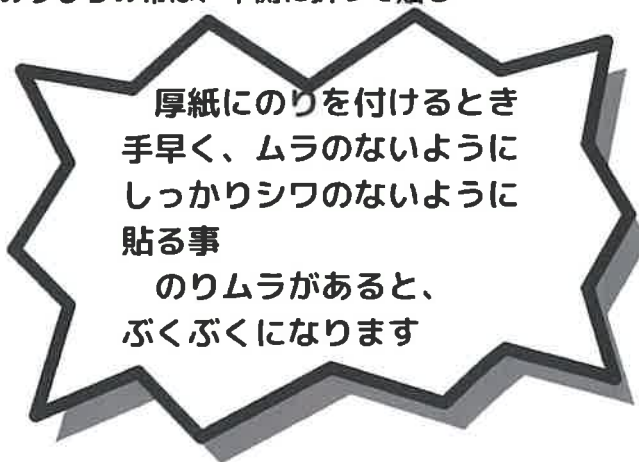


1枚目は厚紙の裏に、布を表にして、厚紙にのりをまんべんなくつけて布を貼る。  
のりしろの布は、外側に折って貼る



3

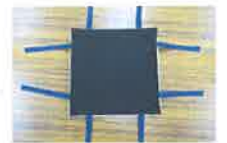
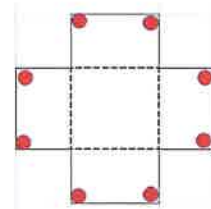
2枚目は厚紙の表に、もう一枚の布を、のりをまんべんなくつけて貼る。  
のりしろの布は、中側に折って貼る



厚紙にのりを付けるとき  
手早く、ムラのないように  
しっかりシワのないように  
貼る事  
のりムラがあると、  
ぶくぶくになります

4

3で貼った厚紙の、底の部分のみにボンドを付けて  
上から、2の底を重ね、しっかりとボンドが付いたら、  
布と布の間（赤丸印のところあたり）にリボンを3cm  
くらい入れてボンドで付ける



5 ボンドが乾いたら、4ヶ所の部分は、中側、外側の  
布同士を、ボンドで付け合わせて、完成です！



洗 四  
て 濯 辺  
く バ を  
だ サ ボ  
さ ミ ン  
い を ド  
。使 で  
っ 貼  
り っ  
付 っ  
け っ  
た っ  
止 っ  
め っ  
時 っ  
は っ

