

たすけあいマスクにご協力ください



ご家庭にある未使用のマスクを
皆さまから寄付していただき、
福祉施設等へ配布いたします。

みなさまからのあたたかい
ご協力をお願いいたします。

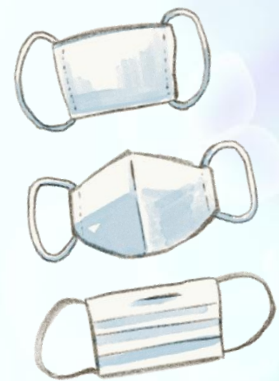
マスクの種類と収集方法

布マスク (未開封のもの)

市役所に設置している収集ボックスへ
入れてください

手作りマスク

社会福祉協議会へご持参
ください



期 限 令和2年9月30日（水）まで

山梨市小原西843-4（市役所北）

電話0553-22-8755

